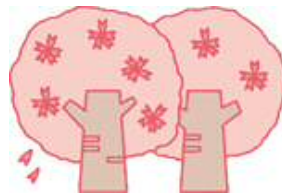


おらだず通信

H24.5月号



株式会社 鈴木工務店

山形県最上郡最上町大字志茂210-18

☎ 0233-44-2316

http://www.e-suzuki.net

ようやく春めいて来ましたね。今年も自然の猛威に振り回された感じがします。豪雪だった為に起きた雪害の修理に引き続き、今までにない強風による風害の修理依頼が相次いで来ております。最上町だけでも、100件以上の被害報告があるそうで、大工さんはもちろん、板金屋さんも手が回らない状況です。その為、皆様には、なかなか工事が着工出来ずご迷惑をお掛けしており、大変申し訳ございません。



強風により、杉の木が屋根の上に倒れてきて、屋根が破損している状況です。

軒先の破損状況です。

豪雪により、屋根の軒先が破損している状況です。

* 雪害や風害、地震による住宅の修理代等は、火災保険の契約内容によっては、保険適用になる場合もございます。住宅の修理が必要な場合、まずは加入している保険会社に確認することをお勧め致します。



ぬくぬく カルチャ-教室 大好評！ 飾り巻き寿司作り

先月のカルチャ-教室があまりにも大盛況だった為、前回申し込み頂いた方の先着順にお声を掛けて、第2回目の飾り巻き寿司教室を開催致しました。それでも、参加出来なかった皆様、本当に申し訳ございません。『レシピだけでも欲しい』という方には、郵送致しますので、ぜひご連絡下さいね！



エコ住宅 Q1.0-X BOOK

2012年版

Q1.0がQ1.0-Xに進化。あなたの家の「暑い」「寒い」をもっと気持ちよくするために読む本。

住まいにおけるCO₂排出量を削減して、環境にやさしい家づくりを実現する。全国35社の高断熱住宅の重宝。

リプラン エコ住宅 Q1.0-X BOOK 2012版 発売！

この本は、全国の新住協会員のうち35社の高断熱・高気密住宅の住宅実例と取組みを紹介しております。その本の、東北のビルダーに弊社の住宅実例をご紹介します。

地域の住宅性能向上にこだわる家づくり！

耐震性能、断熱・気密性能、克雪など、地域の住宅性能向上をコンセプトに、家づくりを行って来ました。次世代省エネ基準適合はもとより、よりエネルギー効率の良いQ1.0住宅を地域に普及します。

『トラの巻き』

巻き寿司のアレンジバージョンをご紹介します！巻きすにラップをひいて、長さの違う細く切った海苔を置きます。卵焼きの上にご飯、そして好みの具材を入れて巻いたら出来上がり！

懸賞報告♪

今月は、なんとと言っても『名入れ付き純米吟醸酒』が一番の大当たりです♪ 名入れと言っても、なんて記入してよいか、かなり迷いまして～。出来上がりを見たら『なんて質素なラベル！』と思っちゃいました。横に『総理大臣』と入れた方が良かったかしら??? もったいないので、まだ展示中です！

損害保険・生命保険代理店

株式会社 エフシーバンク

Financial Consultants Bank
仙台-盛岡-郡山-東京

宮城県仙台市南中山三丁目11番地18号
TEL 022-348-4480
FAX 022-348-4483
a-i@fcbank.co.jp

取扱保険会社 生命保険 17社
アリコジャパン
ソニー生命・アフラック 他
損害保険 6社
AUI保険会社・三井住友海上
あいおいニッセイ同和
東京海上日動火災 他

株エフシーバンクの斎藤です。わかりにくい保険を、出来るだけわかりやすく、経験豊富なFPが中立的な立場でアドバイス致します。ご相談だけでも大歓迎！お気軽にお電話ください。